



GRENOBLEALPES  
MÉTROPOLE

# Rue Aimon de Chissé – rue du Chemin de Ronde

---

*Quartier de l'Île Verte - Grenoble*

# SOMMAIRE

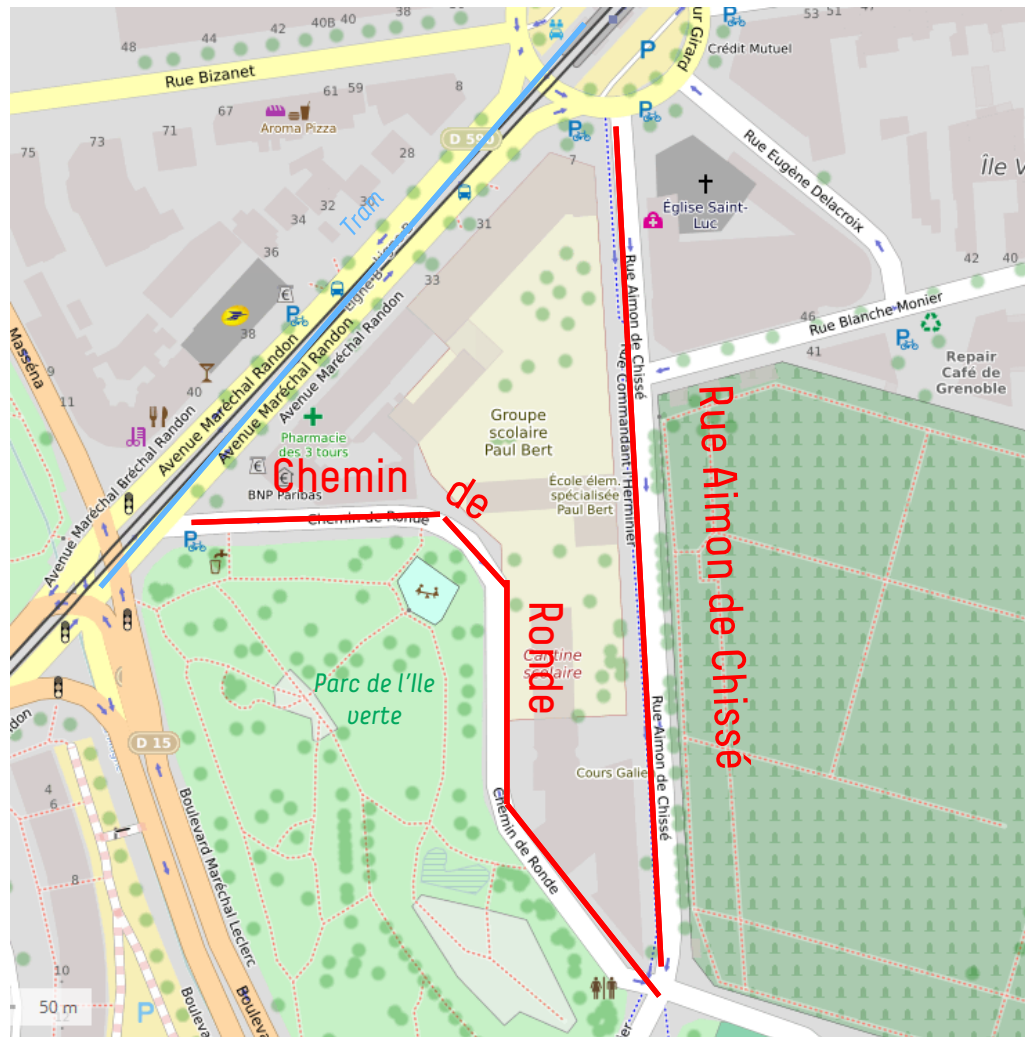
---

- 1. Emprise d'étude**
- 2. Chemin de Ronde**
  - A. Programme
  - B. Propositions d'aménagement
  - C. Bilan et suites du projet
- 3. Rue Aimon de Chissé**
  - A. Programme
  - B. Propositions d'aménagement
  - C. Retour sur les propositions de l'UQ
- 4. Temps de travaux – d'études**



# Emprise d'étude

Vue en plan



Rue Aimon de  
Chissé : 265 ml  
de voirie

Chemin de  
Ronde (Nord) :  
245 ml de voirie

## **Chemin de Ronde**

---

### *Programme*

Retour sur la visite de terrain le 08/11/18 :

- Nécessité de reprofiler la rue afin d'assurer le passage des camions de collecte des ordures ménagères.
- Volonté d'améliorer la lisibilité d'un cheminement piéton continu sur l'ensemble de la rue
- Demande de clarifier la situation du stationnement, en le restreignant par endroits et en le favorisant sur d'autres

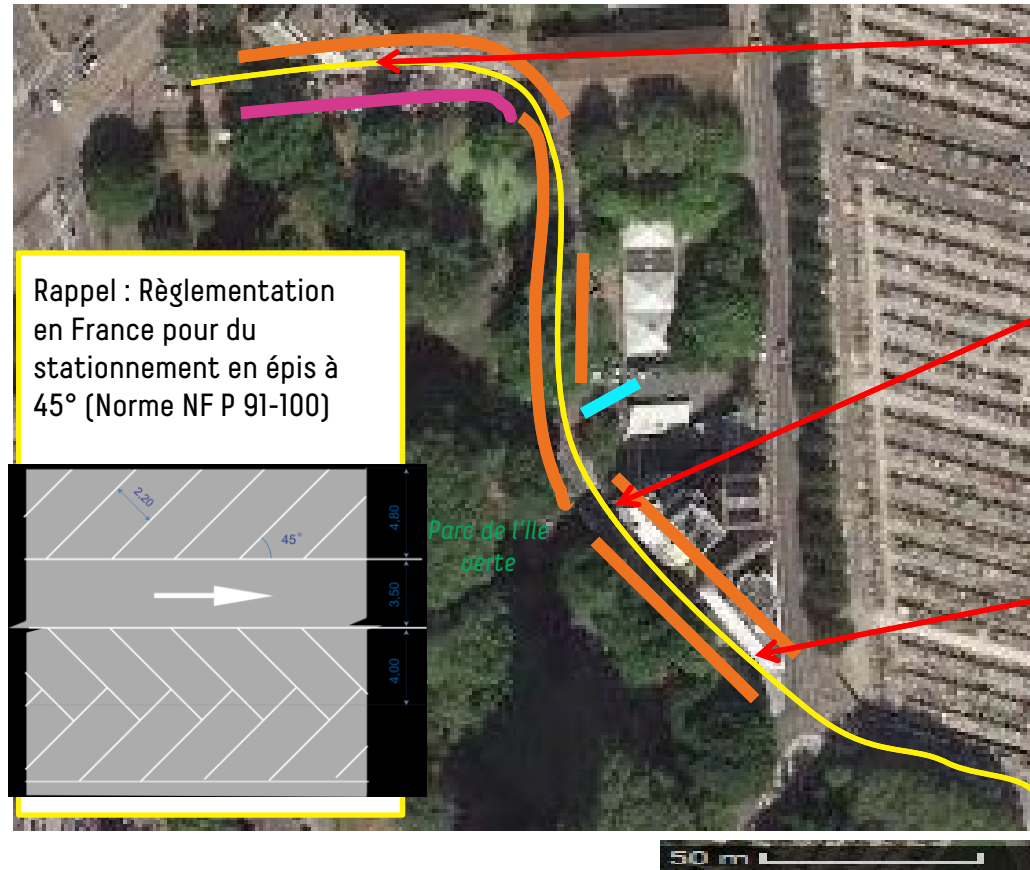
## Chemin de Ronde

### Programme

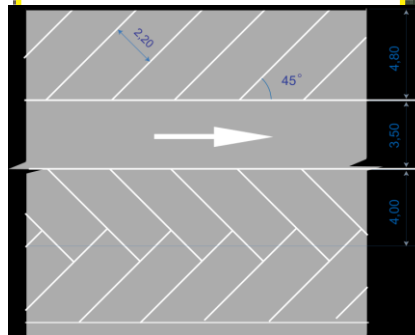
Voie en sens unique,  
continuité piétonne à  
revoir

Largeur de chaussée  
assez réduite et  
fortement dégradée

Demande de  
stationnement  
importante avec des  
épis aux dimensions  
non réglementaire  
(manque 40cm)



Rappel : Règlementation  
en France pour du  
stationnement en épis à  
45° (Norme NF P 91-100)



Paré de l'île  
verte

Largeur  
moyenne  
chaussée :  
3,70m

Largeur  
moyenne  
chaussée :  
3,30m

Largeur  
moyenne  
chaussée :  
4,50m

- Stationnement longitudinal
- Stationnement en épis (largeur env. 4,20m)
- Stationnement en bataille

## Chemin de Ronde

### *Propositions d'aménagement*



## Chemin de Ronde

---

### *Bilan et suite du projet*

- > **Sur-stationnement dans le quartier et dans cette rue**
- **Aujourd'hui 54 places « officielles », 9 « officieuses » et 1 PMR**
- **Après projet : 46 places « officielles » et 1 PMR**
  
- > **Enjeux principaux du projet**
- **Réfection complète la chaussée et des espaces piétons**
- **Créer un cheminement piéton confortable et continu**
  
- > **Travaux prévus pour la dernière quinzaine de Novembre. La rue sera barrée pendant 5 jours pleins, avec accès riverains maintenus les soirs.**

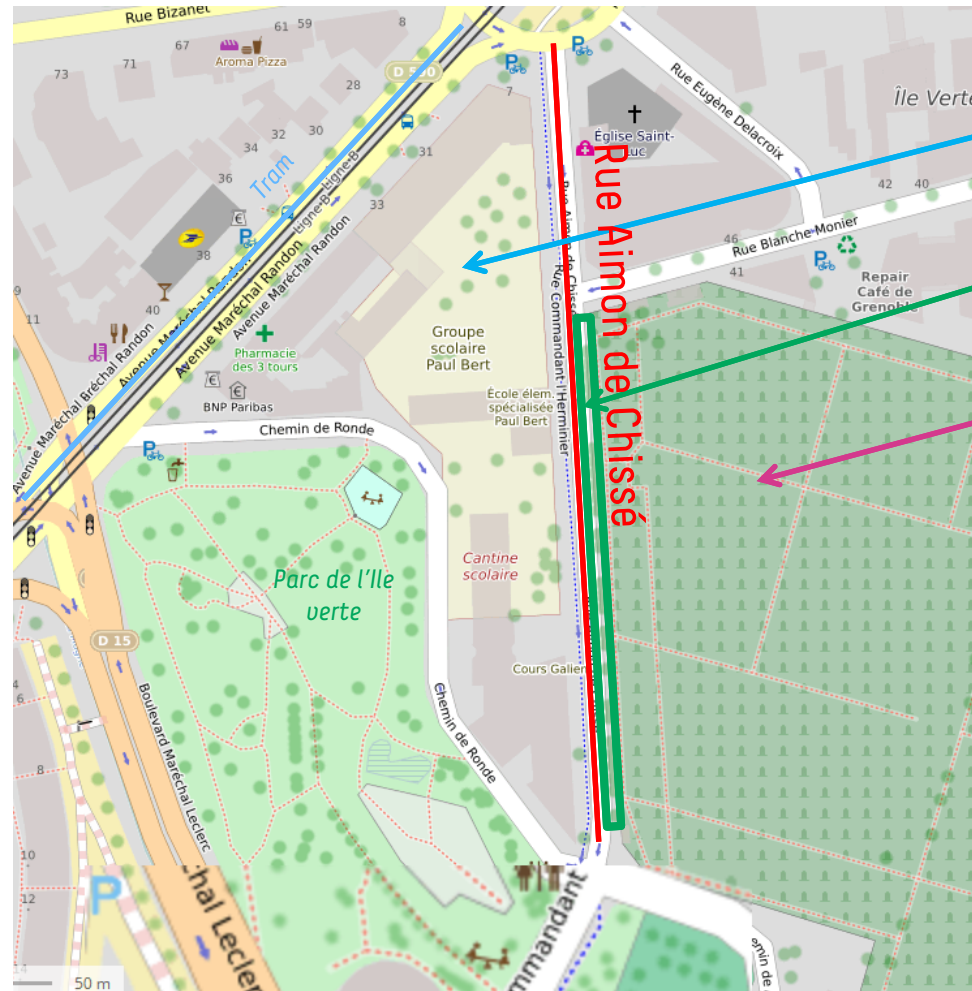
## Aimon de Chissé

### Vue schématique et programme

**Voie en sens unique bordée de bandes cyclables de part et d'autre. Problématique fréquente de véhicules stationnés ou à l'arrêt sur ces bandes cycles.**

**Proximité d'école avec dispositif Vigipirate**

**Présence d'un alignement de peupliers vieillissants le long du cimetière St Roch. Trottoir dégradé par le système racinaire de ces mêmes arbres. Volonté de les remplacer.**



Ecole

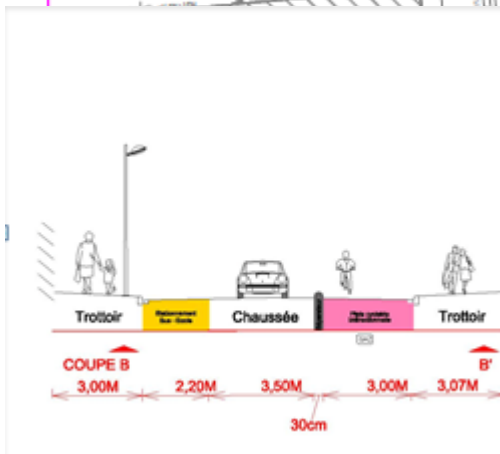
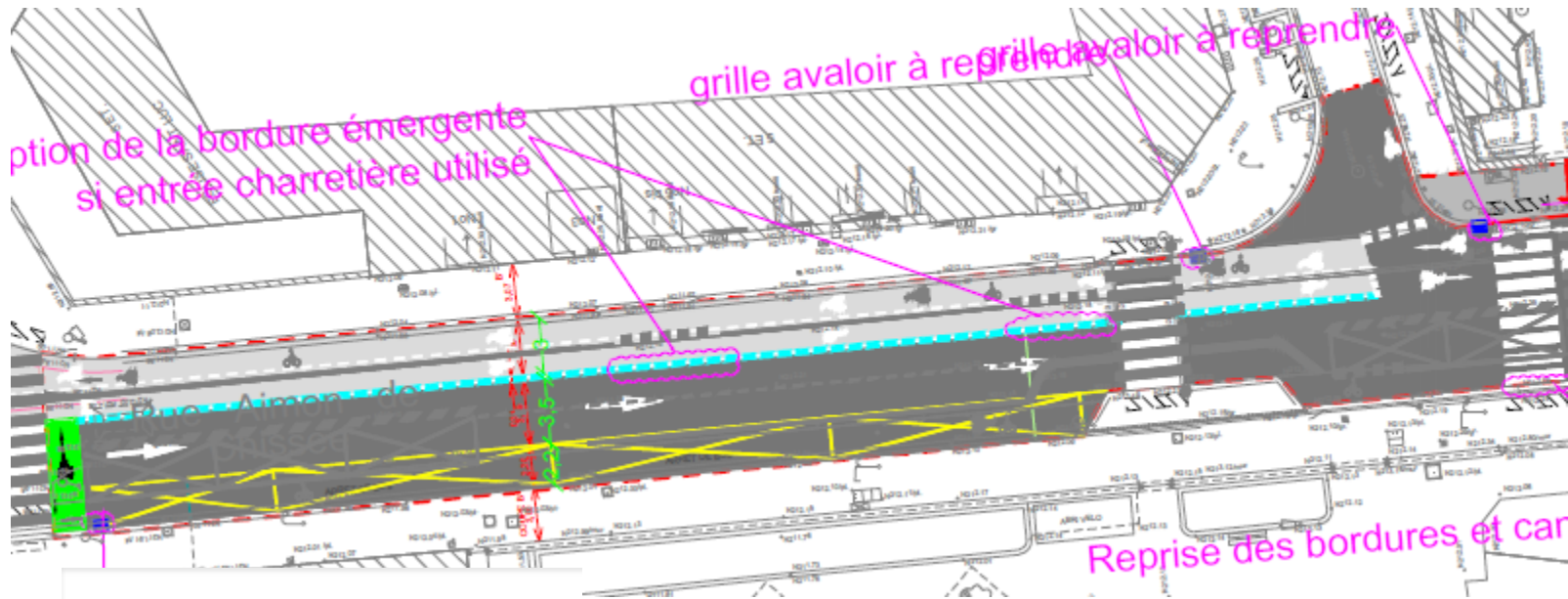
Alignement  
d'arbre

Cimetière



## Aimon de Chissé

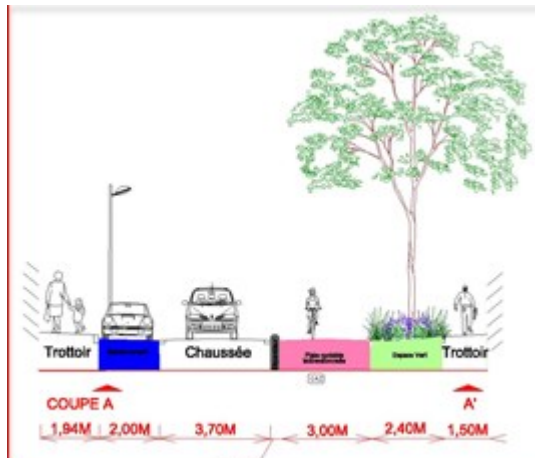
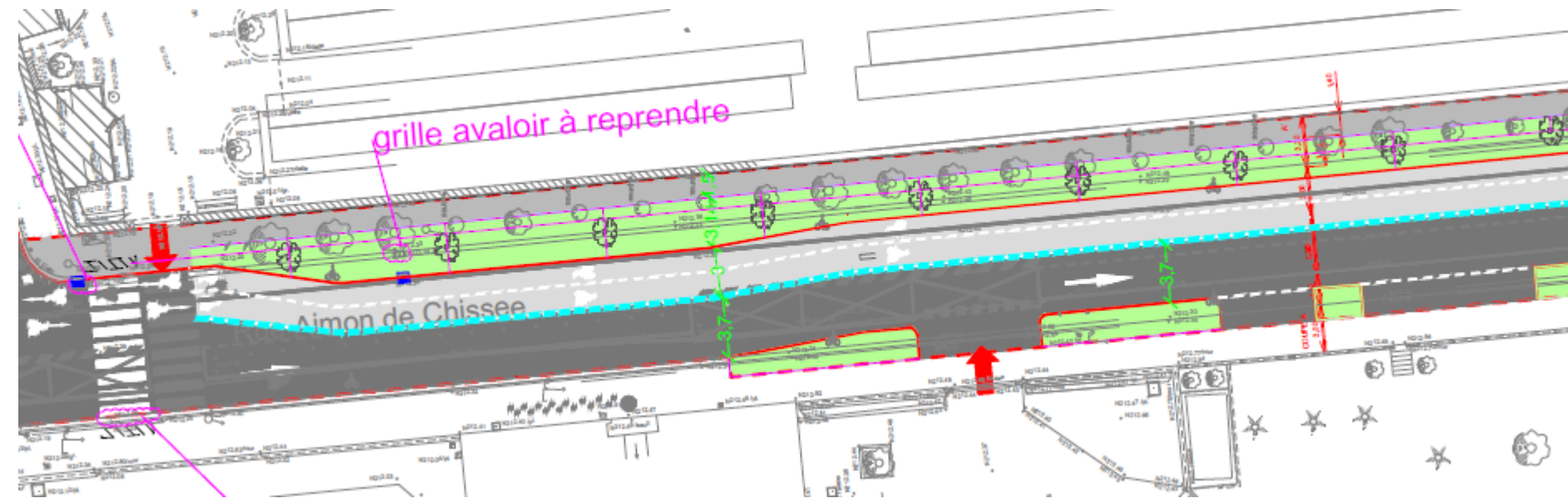
### Propositions d'aménagement



- Insertion d'une bidirectionnelle depuis la place du Dr Girard
- Bordure de séparation cycles / voirie
- Conservation de l'existant côté école

## Aimon de Chissé

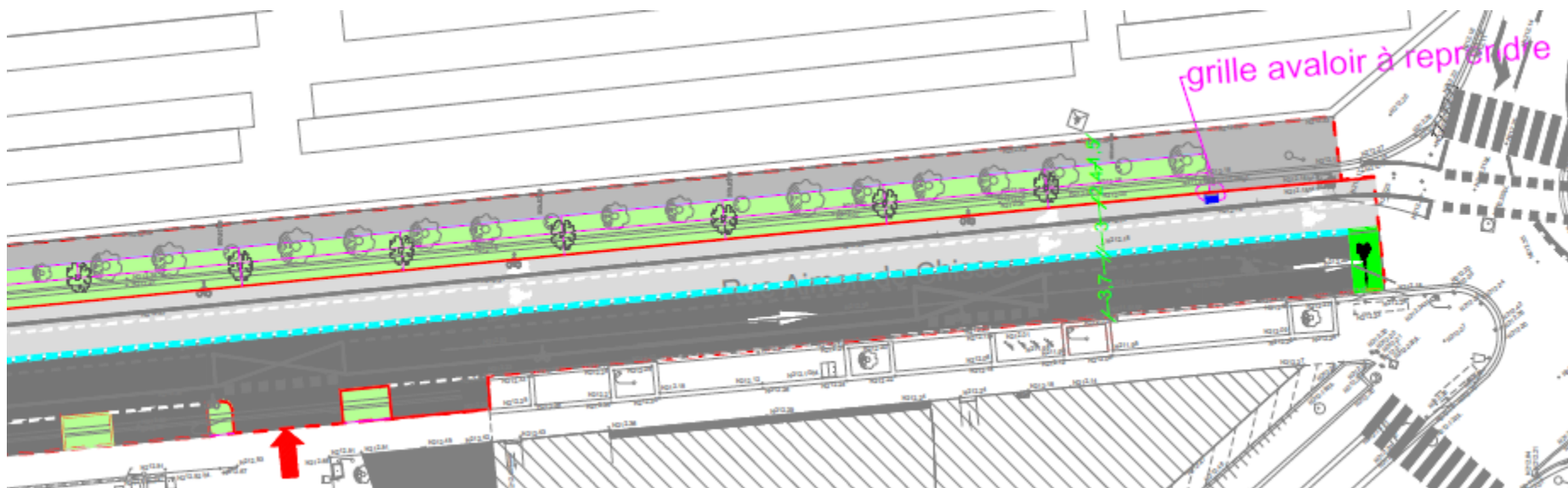
### Propositions d'aménagement



- Insertion du trottoir refait à neuf
- Replantation des arbres dans un espace planté
- Reprise du profil existant côté école avec création de stationnement en lieu et place des dispositifs du « plan vigipirate »

## Aimon de Chissé

### Propositions d'aménagement



- Continuité linéaire sur le reste de la rue
- Réinsertion des cycles au bout de la piste bidirectionnelle

## Aimon de Chissé

---

### *Propositions d'aménagement*

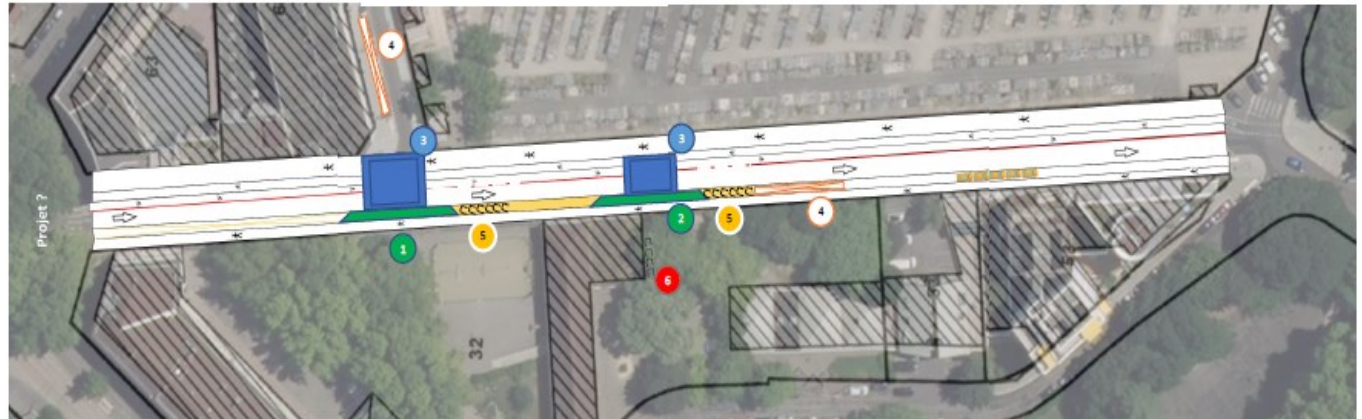
- **Transformation des bandes cyclables existantes en une unique piste bidirectionnelle séparée par une bordure entre l'alignement d'arbres et la chaussée.**
- **Création d'une fosse de plantation plus confortable avec replantation d'un alignement d'arbre plus aéré.**
- **Création d'un légère chicane sur la voie**
- **Infiltration des eaux pluviales récupérant le trottoir et la piste cycle, plantation d'arbustes et vivaces en pied d'arbre**
- **Création de places de stationnement dans la continuité de l'existant ou arceaux vélos...**

## Aimon de Chissé

*Echange sur les propositions de l'Union de Quartier*

Propositions  
complémentaires :

- 1 : élargissement de la zone d'accueil de l'élémentaire, incluant le grand portail
- 2 : création d'une zone d'accueil pour la maternelle, couvrant la porte et le portail
- 3 : création de deux plateaux traversants
- 4 : créations de deux zones dépose-minute
- 5 : interruption bordure et zone de dépose à vélo
- 6 : garage à vélo/trottinette





**GRENOBLEALPES  
MÉTROPOLE**

# **Moment d'échanges**

---